

## Modernizace trati Tábor – Sudoměřice u Tábora

ID	Číslo PS, SO	Název úkolu	Doba trvání	Ganttův diagram																																															
1		Předpokládané zahájení stavby																																																	
2		Realizace stavebních prací	1128 dny																																																
3		Dokončení stavby																																																	
4		Předání souborného zpracování geodetické části dokumentace skutečného provedení stavby																																																	
5		Předání dokumentace skutečného provedení stavby																																																	
6		Zahájení zkušebního provozu																																																	
7		STAVEBNÍ POSTUPY	1128 dny																																																
8		Zimní technologická přestávka 2013-2014	122 dny																																																
9		Zimní technologická přestávka 2014-2015	100 dny																																																
10		ETAPY VÝSTAVBY	1128 dny																																																
11		0. ETAPA	139 dny																																																
12		60-66-0 přípravné práce v jednotlivých postupech	139 dny																																																
13		1. ETAPA	833 dny																																																
14		61-1 Rozšíření zářezu pro kolej č. 2N 83,470-84,500	50 dny																																																
15		62 - Demontáž boční rampy a oplocení Čekanice	5 dny																																																
16		62-1 Technologická budova Čekanice	137 dny																																																
17		63-1 Rozšíření násypu vlevo pro kolej č. 1N km 85,700-88,800	248 dny																																																
18		64-1 Provozní budova Chotoviny	330 dny																																																
19		64-3 Rozšíření tělesa táborského zhlaví Chotoviny km 88,800-89,500	306 dny																																																
20		64 - Demolice skladu a rampy Chotoviny	14 dny																																																
21		64-4 Provizorní napáječ TV Chotoviny	163 dny																																																
22		64 - Výstupní rampa podchodu Chotoviny část 8,9	60 dny																																																
23		65-1a Práce na I/3 - deštník, jižní portál	96 dny																																																
24		65-1b Tunel severní portál	82 dny																																																
25		65-2 Těleso železničního spodku 1. část	760 dny																																																
26		65-3 Tunel	343 dny																																																
27		65-4 Mosty	833 dny																																																
28		66 - Demolice skladů v žst.Sudoměřice u T.	10 dny																																																
29		66 - Budování 1.části podchodu pod kol.č.3. Sudoměřice u T.	130 dny																																																
30		2. ETAPA	166 dny																																																
31		61 - Kolej č.2N Táb.-Čekanice 83,650 - 84,600	147 dny																																																
32		61-4 Železniční most v km 84,125	30 dny																																																
33		62- Přestavba propustku v km 84,620	30 dny																																																
34		62-2 Kolej č.1 Čekanice-směrová úprava koleje 300m + TV	3 dny																																																
35		63 - Přeložka VTL plynovodu v km 85,879	25 dny																																																
36		63 - Přeložka VTL plynovodu v km 87,182	20 dny																																																
37		62-3 Kolej č.2N Čekanice 84,600 - 85,500	50 dny																																																
38		63 - Přestavba propustu km 85,695 pod kol.č.2N	20 dny																																																
39		66-1 Opěrná zed Sudoměřice	145 dny																																																
40		3. ETAPA	35 dny																																																
41		61-3 Demontáž koleje č.1 Čekanice - Tábor 83,450 - 85,500	5 dny																																																
42		61 - Rekonstrukce propustu km 83,615	35 dny																																																
43		61-5 Kolej č. 2N zapojení do Tábora - spodek, svršek,TV	17 dny																																																
44		61-6 Výh.č.35, Kolej č. 1N , TK směr Písek - spodek, svršek	19 dny																																																
45		63-2b Železniční mosty přes biokoridory	30 dny																																																
46		64-3a Kolej č.2N Čekanice-Chotoviny km 85,500-800(300m)	10 dny																																																
47		4. ETAPA	388 dny																																																
48		61-7 Kolej č. 1N, KV35-km 89,467 - 84,600	91 dny																																																
49		62-4 Kolej 1N Čekanice km 84,600 - 85,500	91 dny																																																
50		63-3b Kolej č. 1N, navazuje na úseky 62, 64 km 85,500 - 88,800	91 dny																																																
51		64-2 Železniční most -podchod Chotoviny části 1,3-7	90 dny																																																
52		64 - část.kol.č.3 Chotoviny km 89,870 -90,380	90 dny																																																
53		64-5 Kolej č.1N km 88,800 - 89,479	94 dny																																																
54		65-5 Propustky km 94,308	82 dny																																																
55		66-2 Mostní objekty	165 dny																																																
56		66-3 provizorní nástupiště u kol.č.3 Sudoměřice u T.	15 dny																																																
57		5. ETAPA	366 dny																																																
58		64-7 Trakční transformovna Chotoviny	366 dny																																																

## Modernizace trati Tábor – Sudoměřice u Tábora

ID	Číslo PS, SO	Název úkolu	Doba trvání
59		64-8 Demontáž trať koleje u Chotovin	1 den
60		64-9 Provizorní zapojení koleje č.1N v km 89,500	3 dny
61		63-4 Demontáž tratové koleje Čekanice-Chotoviny	2 dny
62		65-6 Provizorní přeložka silnice I/3 u Sudoměřic	42 dny
63		6.1. ETAPA	275 dny
64		63-5a Kolej č.2N spodek	50 dny
65		64-10a Demontáž staniční koleje č.1,2 Chotoviny	2 dny
66		64-11a Železniční most-podchod Chotoviny část 2	60 dny
67		64-12a Kolej 2N, 4N spodek, nástupiště	60 dny
68		65-7 Zárubní zeď km 94,000-95,290	138 dny
69		65-8 Těleso železničního spodku	264 dny
70		6.2. ETAPA	466 dny
71		63-5b Kolej č.2N spodek, svršek	48 dny
72		64-11b Železniční most-podchod, propustky	60 dny
73		64-12b Kolej 2N, 4N spodek, svršek, nástupiště	35 dny
74		7. ETAPA	351 dny
75		64-14 Demontáž koleje č.3	2 dny
76		64-16 koleje č.1N a 3N,	42 dny
77		Zprovoznění žel. přejezdu v nkm 90,411 v žst Chotoviny	
78		65-9 Kolej č.2N - od km 95,500	110 dny
79		65-10 Těleso železničního spodku u Moravče ve výluce I/3	90 dny
80		66-4 Demontáž kolejí 1, 2, přejezd	2 dny
81		66-5 Mostní objekty -podchod 2.část	90 dny
82		66-6 Kolej č.2N, vnější nástupiště	101 dny
83		Zprovoznění žel. přejezdu v nkm 94,473 v žst Sudoměřice	
84		8. ETAPA	158 dny
85		64-17 Propojení TK 2N v km 90,600 Chotoviny	14 dny
86		65-11 Snesení stávající tratě	2 dny
87		65-12 Těleso žel. spodku - 2 x propojení	8 dny
88		65-13 Kolej č. 2N	7 dny
89		65-14 Přeložka silnice I/3 u Moravče	158 dny
90		65-16 Přeložka silnice I/3 u Sudoměřic	47 dny
91		66-7 Demontáž koleje č.3	1 den
92		66-8 Zapojení koleje č.1N do tratové koleje	14 dny
93		9. ETAPA	47 dny
94		65-17 Těleso žel. spodku dokončení	47 dny
95		65-18 Kolej č.1N dokončení	47 dny
96		66-9 kolej č. 1N, nástupiště	47 dny
97		10 ETAPA	589 dny
98		65-19 Technické rekultivace	388 dny
99		65-15 Opouštěné těleso trati	213 dny
100		NEPŘETRŽITÉ VÝLUKY KOLEJÍ	879 dny
101		1. etapa	5 dny
102		Traťová kolej Tábor - Chotoviny (Nickolejný provoz)	5 dny
103		2. etapa	146 dny
104		Staniční kolej č. 2, vlečka Tagrea žst. Čekanice	146 dny
105		3. etapa	19 dny
106		Traťová kolej Tábor - Chotoviny (Nickolejný provoz)	17 dny
107		Traťová kolej Tábor - Balkova Lhota (Nickolejný provoz)	19 dny
108		4. etapa	447 dny
109		Traťová kolej č.1N Tábor - Čekanice vč. (jednokolejný provoz po 2N, dále po TK Čekanice - Chotoviny)	238 dny
110		Traťová kolej Tábor - Balk.Lhota (Nickolejný provoz)	3 dny
111		Staniční kolej č. 3 žst. Sudoměřice (provoz po SK č. 1, 2 žst. Sudoměřice)	150 dny
112		5. etapa	3 dny
113		Traťová kolej Tábor - Chotoviny (Nickolejný provoz)	3 dny
114		6.1.-2. etapa	213 dny
115		Staniční kolej č. 1,3 žst. Chotoviny (provoz po Sk č. 2 žst. Chotoviny)	82 dny
116		Traťová kolej Tábor - Chotoviny k.č.2 (jednokolejný provoz po 1N)	96 dny
117		Staniční kolej č. 1,2 žst. Chotoviny (provoz po SK č. 3 žst. Chotoviny)	96 dny

## ***Modernizace trati Tábor – Sudoměřice u Tábora***

ID	Číslo PS, SO	Název úkolu	Doba trvání
118		Tr.kolej Chotoviny- Sudoměřice u T. (Nickolejný provoz )	3 dny
119		7. etapa	183 dny
120		Staniční kolej č. 1, 2 žst. Sudoměřice u T. (provoz po SK č. 3 žst. Sudoměřice)	183 dny
121		8. etapa	14 dny
122		Traťová kolej Chotoviny - Sudoměřice u T. (Nickolejný provoz)	14 dny
123		Staniční kolej č. 1,2, 3 žst. Sudoměřice. traťová kolej Sudoměřice - Střezimír (Nickolejný provoz)	14 dny
124		9. etapa	48 dny
125		Staniční kolej č.3 (1N) žst. Sudoměřice (provoz po SK č. 2N žst. Sudoměřice)	48 dny
126		OMEZENÍ PROVOZU NA POZEMNÍCH KOMUNIKACÍCH	865 dny
127		Přejezdy	790 dny
128		I - Čekanice, přejezd v ev. km 84,619; nkm 84,619	290 dny
129		uzavírka přejezdu-snesení koleje, žel. spodek, ZKPP; kol. č. 2	10 dny
130		uzavírka přejezdu-pokládka koleje, provizorní přejezd; kol. č. 2	2 dny
131		uzavírka přejezdu-snesení koleje, žel. spodek, ZKPP; kol. č. 1	10 dny
132		uzavírka přejezdu-pokládka koleje, provizorní přejezd; kol. č. 1	2 dny
133		uzavírka přejezdu-definitivní zřízení přejezdu a přilehlé komunikace	10 dny
134		II - Chotoviny, přejezd v ev. km 87,639; nkm 87,651	132 dny
135		uzavírka přejezdu-žel. spodek, ZKPP; kol. č. 1N	10 dny
136		uzavírka přejezdu-pokládka koleje, provizorní přejezd; kol. č. 1	2 dny
137		uzavírka přejezdu-snesení koleje, žel. spodek, ZKPP; kol. č. 2	10 dny
138		uzavírka přejezdu-pokládka koleje, provizorní přejezd; kol. č. 2	2 dny
139		uzavírka přejezdu-definitivní zřízení přejezdu a přilehlé komunikace	10 dny
140		IV - Chotoviny, přejezd v ev. km 90,396; nkm 90,411	90 dny
141		uzavírka přejezdu-snesení koleje, žel. spodek, ZKPP; kol. č. 1,2	10 dny
142		uzavírka přejezdu-pokládka koleje, provizorní přejezd; kol. č. 3N	5 dny
143		uzavírka přejezdu-definitivní zřízení přejezdu a přilehlé komunikace	10 dny
144		IV - Sudoměřice, přejezd v ev. km 94,920; nkm 94,473	153 dny
145		uzavírka přejezdu-snesení koleje, žel. spodek, ZKPP; kol. č. 2	10 dny
146		uzavírka přejezdu-pokládka koleje, provizorní přejezd; kol. č. 2N	2 dny
147		uzavírka přejezdu-snesení koleje č.3, žel. spodek, ZKPP; kol. č. 1N	10 dny
148		uzavírka přejezdu-pokládka koleje, provizorní přejezd; kol. č. 1	2 dny
149		uzavírka přejezdu-definitivní zřízení přejezdu a přilehlé komunikace	10 dny
150		Komunikace pod mostními objekty	849 dny
151		I - Most v km 84,125 (SO 61-20-01)	75 dny
152		uzavírka polní cesty pod mostem	75 dny
153		II - Most v km 89,967 (SO 64-20-01)	268 dny
154		uzavírka místní komunikace pod mostem-kol. č. 2, 1	140 dny
155		uzavírka místní komunikace pod mostem-kol. č. 3	92 dny
156		III - Most nad D3 v km 91,272 (SO 65-20-01)	10 dny
157		uzavírka D3	10 dny
158		IV - Demolice mostu v km 93,258 (SO 65-20-04)	20 dny
159		uzavírka polní cesty pod mostem	20 dny
160		V - Most v km 94,385 (SO 65-20-06)	42 dny
161		uzavírka silnice I/3-provizorní přeložka silnice I/3	42 dny
162		VI - Demolice mostu v km 94,385 (SO 65-20-06)	49 dny
163		uzavírka silnice I/3-součást uzavírky viz. demolice mostu u Moravče km 92,300 SO 65-22-04	49 dny
164		Komunikace na mostních objektech	158 dny
165		I - Demolice mostu u Moravče v km cca 92,300 (SO 65-22-04)	158 dny
166		uzavírka silnice I/3	158 dny
167		Komunikace u opěrných zdí	127 dny
168		I - Opěrná zeď silnice II/120 v Sudoměřicích (SO 66-24-01)	127 dny
169		omezení silničního provozu - jednopruhový provoz	21 dny
170		omezení silničního provozu - provoz ve 2 pružích jen pro os. auta	103 dny

# Modernizace trati Tábor – Sudoměřice u Tábora

ID	Číslo PS, SO	Název úkolu	Doba trvání																																																						
				tvrt. 1, 201												tvrt. 2, 201												tvrt. 3, 201												tvrt. 4, 201																	
				I	II	III	IV	V	VI	VII	VIII	IX	X	XI	XII	I	II	III	IV	V	VI	VII	VIII	IX	X	XI	XII	I	II	III	IV	V	VI	VII	VIII	IX	X	XI	XII	I	II	III	IV	V	VI	VII	VIII	IX	X	XI	XII	I	II	III	IV	V	VI
171		<b>HARMONOGRAM PRACÍ</b>	<b>1128 dny</b>																																																						
172		<b>PROVOZNÍ SOUBORY</b>	<b>896 dny</b>																																																						
173		<b>D.1 Železniční zabezpečovací zařízení (01-*)</b>	<b>896 dny</b>																																																						
174	PS 62-01-01	Tábor obvod Čekanice, SZZ	200 dny	1.6. 29.7.																																																					
175	PS 64-01-01	Chotoviny, SZZ	500 dny	3.2. 28.8.																																																					
176	PS 66-01-01	Sudoměřice, SZZ	257 dny	2.3. 13.11.																																																					
177	PS 63-01-01	Tábor - Chotoviny, TZZ	370 dny	29.7. 30.10.																																																					
178	PS 65-01-01	Chotoviny - Sudoměřice, TZZ	285 dny	2.2. 13.11.																																																					
179	PS 65-01-02	Chotoviny - Sudoměřice, indikátor horkoběžnosti	122 dny	11.5. 9.9.																																																					
180		<b>D.2 Železniční sdělovací zařízení (02-*)</b>	<b>866 dny</b>																																																						
181	PS 60-02-01	Tábor - Sudoměřice, DOK, TK	720 dny	1.7. 12.10.																																																					
182	PS 60-02-02	Přenosový systém SDH	760 dny	2.9. 1.10.																																																					
183	PS 60-02-03	Radiový systém GSM-R, příprava	500 dny	3.2. 16.8.																																																					
184	PS 60-02-05	Tábor - Sudoměřice, datová síť INTRANET	650 dny	2.9. 25.9.																																																					
185	PS 62-02-01	Čekanice, místní kabelizace	160 dny	1.7. 27.7.																																																					
186	PS 62-02-02	Čekanice, ASHS	57 dny	2.9. 28.10.																																																					
187	PS 62-02-03	Čekanice, EZS	57 dny	2.9. 28.10.																																																					
188	PS 62-02-04	Čekanice, sdělovací zařízení	70 dny	27.8. 4.11.																																																					
189	PS 62-02-05	Čekanice, kamerový systém	85 dny	1.7. 24.10.																																																					
190	PS 63-02-01	TT Chotoviny, EZ	47 dny																																																						
191	PS 63-02-02	TT Chotoviny, kamerový systém	61 dny																																																						
192	PS 64-02-01	Chotoviny, místní kabelizace	365 dny	1.5. 30.6.																																																					
193	PS 64-02-02	Chotoviny, ITZ	61 dny	29.9. 28.11.																																																					
194	PS 64-02-04	Chotoviny, ASH	89 dny	5.3. 1.6.																																																					
195	PS 64-02-05	Chotoviny, EZS	89 dny	5.3. 1.6.																																																					
196	PS 64-02-06	Chotoviny, rozhlasové zařízení	273 dny	1.9. 31.7.																																																					
197	PS 64-02-07	Chotoviny, informační systém	276 dny	1.9. 31.7.																																																					
198	PS 64-02-08	Chotoviny, sdělovací zařízení	302 dny	1.8. 31.7.																																																					
199	PS 64-02-09	Chotoviny, kamerový systém	82 dny																																																						
200	PS 66-02-01	Sudoměřice, místní kabelizace	229 dny	2.3. 15.8. 30.9.																																																					
201	PS 66-02-02	Sudoměřice, ITZ	61 dny	1.5. 21.7.																																																					
202	PS 66-02-03	Sudoměřice, ASHS	68 dny	14.9. 13.11.																																																					
203		Technologický domek u tunelu	47 dny																																																						
204		Kontejner zab. zař.	47 dny	16.5. 1.7.																																																					
205	PS 66-02-04	Sudoměřice, EZS	243 dny	25.4. 10.6.																																																					
206		Technologický domek u tunelu	47 dny	16.5. 1.7.																																																					
207		Reléový domek u přejezdu	47 dny	1.11. 17.12.																																																					
208		Kontejner zab. zař.	47 dny	25.4. 10.6.																																																					
209	PS 66-02-05	Sudoměřice, rozhlasové zařízení	187 dny	11.5. 13.11.																																																					
210	PS 66-02-06	Sudoměřice, informační systém	229 dny	23.3. 6.11.																																																					
211	PS 66-02-07	Sudoměřice, sdělovací zařízení	184 dny	1.5. 31.10.																																																					
212	PS 66-02-08	Sudoměřice, kamerový systém	227 dny	1.4. 13.11.																																																					
213	PS 67-02-02	Čekanice, zrušení kabelového připojení ATÚ	44 dny	1.10. 13.11.																																																					
214		<b>D.3 Silnoproudá technologie včetně DŘT (03-*, 04-*, 06-*)</b>	<b>865 dny</b>																																																						
215	PS 62-06-01	Čekanice, DŘT	152 dny	2.7. 30.11.																																																					
216	PS 64-06-01	TT Chotoviny, DŘT	157 dny																																																						
217	PS 64-06-02	Chotoviny, DŘT	426 dny	29.9. 28.11.																																																					
218	PS 66-06-01	Sudoměřice, DŘT	257 dny	26.10. 31.3.																																																					
219	PS 67-06-01	ED České Budějovice, doplnění DŘT	105 dny	2.3. 13.11.																																																					
220	PS 64-04-01	TT Chotoviny, rozvodna 110 kV, technologie	150 dny	1.8. 13.11.																																																					
221	PS 64-04-02	TT Chotoviny, rozvodna 110 kV, systém kontroly a řízení	157 dny	26.10. 24.3.																																																					
222	PS 64-04-03	TT Chotoviny, stanoviště trakčních transformátorů, technologie	207 dny	26.10. 31.3.																																																					
223	PS 64-04-05	TT Chotoviny, rozvodna 27 kV, technologie	157 dny	6.9. 31.3.																																																					
224	PS 64-04-06	TT Chotoviny, filtračně kompenzační zařízení, technologie	157 dny	26.10. 31.3.																																																					
225	PS 64-04-07	TT Chotoviny, rozvodna 27 kV, systém kontroly a řízení	157 dny	26.10. 31.3.																																																					
226	PS 64-04-08	TT Chotoviny, vlastní spotřeba, technologie	157 dny	26.10. 31.3.																																																					
227	PS 64-04-12	TT Chotoviny, provizorní napáječ 110/27 kV	50 dny	31.10. 19.12.																																																					
228	PS 62-03-01	Čekanice, TS 25/0.4 kV	99 dny	18.7. 25.10.																																																					
229	PS 62-03-02	Čekanice, TS 22/0.4 kV - technologie	99 dny	18.7. 25.10.																																																					
230	PS 64-03-01	Chotoviny, TS 25/0.4 kV	128 dny	26.10. 2.3.																																																					
231	PS 64-04-11	TT Chotoviny, TS 22/0,4 kV - technologie	157 dny	26.10. 31.3.																																																					

## Modernizace trati Tábor – Sudoměřice u Tábora

ID	Číslo PS, SO	Název úkolu	Doba trvání
232	PS 65-03-01	Chotoviny - Sudoměřice, technologický domek - rozvodna nn	45 dny
233	PS 66-03-01	Sudoměřice, TS 25/0.4 kV	102 dny
234		D.4 Ostatní technologická zařízení (05-*)	30 dny
235	PS 64-05-01	Chotoviny, osobní výtah	30 dny
236		STAVEBNÍ OBJEKTY	1128 dny
237		E.1.1 Železniční svršek a spodek (10,11,15,80,82-*)	1128 dny
238	SO 60-15-01	Tábor - Sudoměřice, výstroj trati	738 dny
239		Výstroj trati - po etapách	50 dny
240	SO 61-10-01	Tábor - Čekanice, železniční svršek	378 dny
241		SP 61-0 demontáž a montáž kol.č.1 most 84,125 (25m)	5 dny
242		SP 61-2 Pokládka koleje č.2 km 84,525 - 83,650	10 dny
243		SP 61-3 demontáž koleje č.1 84,525 - 83,630	3 dny
244		SP 61-5 propojení koleje 2N do Tábora km 83,452-83,650	12 dny
245		SP 61-6 Snesení kol. Písek 1,680-925 = 245m	1 den
246		SP 61-6 Pokládka kol. směr Písek ÷ 175m	1 den
247		SP 61-6 pokládka výh.č.35 do kol.č.1 km 83,473 - 83,630	3 dny
248		SP 61-7 Pokládka Koleje č.1N km 83,630 - 84,525	25 dny
249		SP 61-6 Dokončení kol. směr Písek	3 dny
250	SO 61-11-01	Tábor - Čekanice, železniční spodek	364 dny
251		SP 61-1 rozšíření zářezu pro kolej č. 2N	100 dny
252		SP 61-2 kolej č.2N	166 dny
253		SP 61-6 TK Písek km 83,530 - 83,700 (170m)	12 dny
254		SP 61-7 kolej č.1N	230 dny
255	SO 62-10-01	Čekanice, železniční svršek	379 dny
256		SP 62-2 kolej č.1 km 84,900-km 85,300 - směrová úprava koleje a TV	3 dny
257		demontáž koleje č. 2a (kusá - po přejezd)	1 den
258		SP 62-3 demontáž koleje č.2 a výhybek v kol.č.2	5 dny
259		SP 62-3 pokládka kolej č.2N+vých., vlečka TARGERA	10 dny
260		Demontáž koleje č.1 vč. vých.č. 1, 4	2 dny
261		SP 62-4 pokládka kolej č.1N	25 dny
262		62-5 pokládka Koleje č.2N km 84,600 - přejezd	2 dny
263	SO 62-11-01	Čekanice, železniční spodek	314 dny
264		kolej č.1N	200 dny
265		SP 62-3 kolej č.2N	52 dny
266		Žel.spodek přejezdu 84,615(20m) v kol.č.2	3 dny
267		Žel.spodek přejezdu 84,615(20m) v kol.č.1	3 dny
268	SO 63-10-01	Čekanice - Chotoviny, železniční svršek	398 dny
269		Demontáž a montáž koleje č.1. km 87,183(preložka plynu)	5 dny
270		SP 63-3a kolej č.2N km 85,500 - 85,800	15 dny
271		SP 63-3b kolej č.1N	35 dny
272		SP 63-4 Demontáž TK	3 dny
273		SP 63-5b kolej č.2N	20 dny
274	SO 63-11-01	Čekanice - Chotoviny, železniční spodek	412 dny
275		SP 63-1 rozšíření násypu vlevo pro kolej č. 1N	300 dny
276		SP 63-2a kolej č.2N km 85,500 - 85,700	3 dny
277		SP 63-5a kolej č. 2N	70 dny
278	SO 64-10-01	Chotoviny, železniční svršek	668 dny
279		SP 64-0 demontáž koleje č.102	5 dny
280		SP 64- Kol.č.1,3 km 89,870 - 90,380	82 dny
281		SP 64-5 kolej č. 1N km 88,800- 89,467 vč. vých.č. 1N, 4N	30 dny
282		SP 64-10a demontáž TK od km 88,800 + SK č.1,2	7 dny
283		SP 64-9 kolej č.1N proviz.zapojení do Chotovin km 89,500	3 dny
284		SP 64-12b Kolej č.1N,2N, 4N	93 dny
285		SP 64 v.č.12N- propojení na Tr.k.-Sudoměřice u T.	3 dny
286		SP 64-16 kolej č.1N a 3N	44 dny
287		SP 64 - Drážní stezky	20 dny
288	SO 64-11-01	Chotoviny, železniční spodek	479 dny
289		SP 64-3 rozšíření tělesa táboorské zhlaví	300 dny
290		SP 64- Kol.č.3 km 89,870 - 90,380	20 dny
291		SP 64-12a Kolej č.1N, 2N, 4N	80 dny
292		SP 64-16 kolej č. 3N, v 5,9,10,11, přejezd	40 dny
293	SO 65-10-01	Chotoviny - Sudoměřice, železniční svršek	84 dny
294		SP 65-11 snesení TK Chotoviny-Sudoměřice	2 dny
295		SP 65-9 kolej 1N,2N od km 92,500 - do žst. Sudoměřice u T.	20 dny

## ***Modernizace trati Tábor – Sudoměřice u Tábora***

[illegible]

## Modernizace trati Tábor – Sudoměřice u Tábora

[illegible]

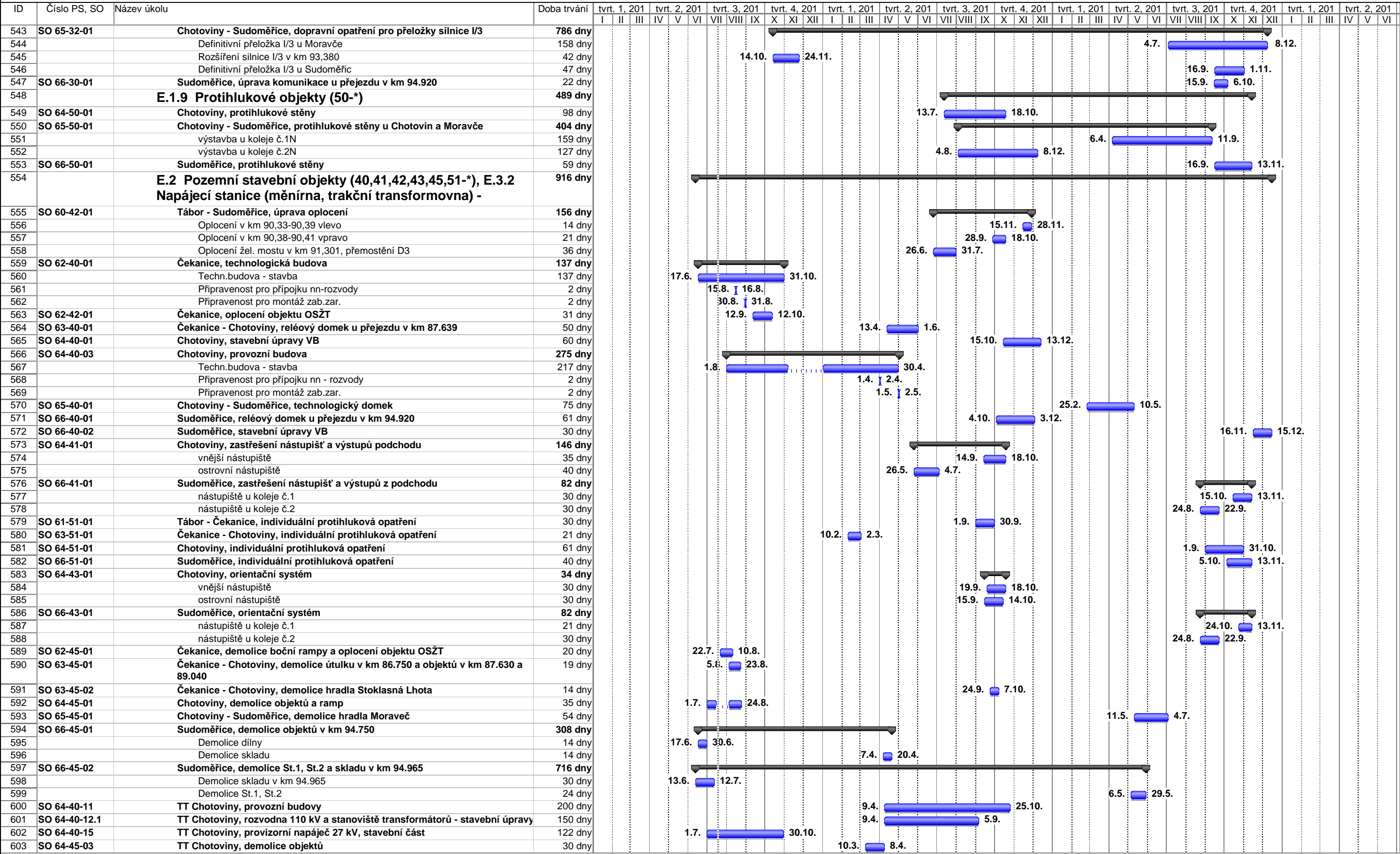
## Modernizace trati Tábor – Sudoměřice u Tábora

ID	Číslo PS, SO	Název úkolu	Doba trvání
418	SO 63-21-07	Přestavba železničního propustku v km 88.617	47 dny
419		výstavba propustku pod kolejí č.1N, sanace pod 2N	47 dny
420	SO 63-21-08	Zrušení železničního propustku v km 88.690	12 dny
421		Zrušení propustku, vyplnění betonem	12 dny
422	SO 63-22-01	Silniční nadjezd v km 85.998, ochrana proti dotyku	5 dny
423		Ochrana proti dotyku	5 dny
424	SO 64-20-01	Přestavba železničního mostu v km 89.967	201 dny
425		výstavba pod kolejí č.1N,2N	80 dny
426		výstavba pod kolejí č.3N	70 dny
427	SO 64-20-02	Nový železniční most v km 90.331 (podchod Chotoviny)	441 dny
428		díltační úsek č.8,9 u koleje č.3	95 dny
429		1.díltační úsek	80 dny
430		2.díltační úsek	91 dny
431		3-7. díltační úsek	80 dny
432	SO 64-21-01	Přestavba železničního propustku v km 89.198	338 dny
433		Výstavba propustku pod kol. 1N, 2N	50 dny
434		Demolice stáv. propustku	8 dny
435	SO 64-21-02	Přestavba železničního propustku v km 89.402	352 dny
436		výstavba propustku pod kolejí č.1	42 dny
437		výstavba propustku pod kolejí č.2	35 dny
438	SO 64-21-03	Zrušení železničního propustku v km 90.029	13 dny
439		vyplnění propustku betonem	13 dny
440	SO 64-21-04	Úprava železničního propustku v km 90.513	116 dny
441		výstavba pod kolejí č.2N	35 dny
442		výstavba pod kolejí č.1N	35 dny
443	SO 65-20-01	Nový železniční most, přemostění dálnice D3 v km 91.301	397 dny
444		Přípravné práce, spodní stavba, montážní plošina	145 dny
445		montáž OK	100 dny
446		výsun OK	3 dny
447		spuštění OK	5 dny
448		dokončovací práce	44 dny
449	SO 65-20-02	Zrušení železničního mostu v km 91.650	12 dny
450		Osazení zábradlí na křídla mostu	12 dny
451	SO 65-20-03	Nová železniční estakáda v km 91.569	833 dny
452	SO 65-20-04	Zrušení železničního mostu v km 93.258	30 dny
453		Odtěžení nadnáspy, demolice mostu, terénní úpravy	30 dny
454	SO 65-20-05	Nový železniční most v km 93.005	127 dny
455		Přípravné práce, zemní práce, podkladní žb deska	35 dny
456		Montáž prefa NK, izolace, odvodnění, zásypy, přeložka vodoteče pod nový most	61 dny
457		Vybavení mostu, dokončovací práce	31 dny
458	SO 65-20-06	Zrušení železničního mostu v km 94.385	31 dny
459	SO 65-21-01	Zrušení železničního propustku v km 91.263	10 dny
460	SO 65-21-02	Zrušení železničního propustku v km 93.856	10 dny
461	SO 65-21-03	Nový železniční propustek v km 93.851	54 dny
462	SO 65-21-04	Úprava železničního propustku v km 94.308	40 dny
463	SO 65-22-01	Nový silniční most v km 92.545	908 dny
464		Fáze 1-přípr. práce, výkopy, podkl. betony	45 dny
465		Fáze 2-betonáž podpěr, osazení ložisek, zřízení podpěrné zkruže	70 dny
466		Fáze 3-bednění, výztuž, betonáž NK, předepnutí, odskruezení NK	60 dny
467		Fáze 4-přech. oblastí, dilat. závěry, izolace, příslušenství, úprava terénu atd	28 dny
468		dokončení po napojení přeložky sil. I-3	21 dny
469	SO 65-22-02	Nový silniční propustek	47 dny
470	SO 65-22-03	Zrušení silničního propustku	292 dny
471		1. část	7 dny
472		2. část	8 dny
473	SO 65-22-04	Zrušení silničního mostu u Moravče	12 dny
474	SO 65-24-01	Zárubní zeď v km 94.000-94.290	138 dny
475	SO 65-26-01	Návěstní lávka v km 93,845	40 dny
476	SO 66-20-01	Nový železniční most v km 94.539 (podchod Sudoměřice)	713 dny
477		výstavba u 3. koleje	145 dny
478		výstavba u 2. koleje	83 dny
479	SO 66-21-01	Zrušení železničního propustku v km 94.767	208 dny
480		zrušení propustku pod kolejí č.2N, osazení oc. chráničky	17 dny
481		zrušení propustku pod kolejí č.1N, osazení oc. chráničky	19 dny

## ***Modernizace trati Tábor – Sudoměřice u Tábora***

ID	Číslo PS, SO	Název úkolu	Doba trvání	Časový plán																																																																																																																																																																																																																																																																																																																																																																																																																																																																																																																																																																																													
				tvrt. 1, 201	tvrt. 2, 201	tvrt. 3, 201	tvrt. 4, 201	tvrt. 1, 201	tvrt. 2, 201	tvrt. 3, 201	tvrt. 4, 201	tvrt. 1, 201	tvrt. 2, 201	tvrt. 3, 201	tvrt. 4, 201	tvrt. 1, 201	tvrt. 2, 201	tvrt. 3, 201	tvrt. 4, 201	tvrt. 1, 201	tvrt. 2, 201	tvrt. 3, 201	tvrt. 4, 201	tvrt. 1, 201	tvrt. 2, 201	tvrt. 3, 201	tvrt. 4, 201	tvrt. 1, 201	tvrt. 2, 201	tvrt. 3, 201	tvrt. 4, 201	tvrt. 1, 201	tvrt. 2, 201	tvrt. 3, 201	tvrt. 4, 201	tvrt. 1, 201	tvrt. 2, 201	tvrt. 3, 201	tvrt. 4, 201	tvrt. 1, 201	tvrt. 2, 201	tvrt. 3, 201	tvrt. 4, 201	tvrt. 1, 201	tvrt. 2, 201	tvrt. 3, 201	tvrt. 4, 201	tvrt. 1, 201	tvrt. 2, 201	tvrt. 3, 201	tvrt. 4, 201	tvrt. 1, 201	tvrt. 2, 201	tvrt. 3, 201	tvrt. 4, 201	tvrt. 1, 201	tvrt. 2, 201	tvrt. 3, 201	tvrt. 4, 201	tvrt. 1, 201	tvrt. 2, 201	tvrt. 3, 201	tvrt. 4, 201	tvrt. 1, 201	tvrt. 2, 201	tvrt. 3, 201	tvrt. 4, 201	tvrt. 1, 201	tvrt. 2, 201	tvrt. 3, 201	tvrt. 4, 201	tvrt. 1, 201	tvrt. 2, 201	tvrt. 3, 201	tvrt. 4, 201	tvrt. 1, 201	tvrt. 2, 201	tvrt. 3, 201	tvrt. 4, 201	tvrt. 1, 201	tvrt. 2, 201	tvrt. 3, 201	tvrt. 4, 201	tvrt. 1, 201	tvrt. 2, 201	tvrt. 3, 201	tvrt. 4, 201	tvrt. 1, 201	tvrt. 2, 201	tvrt. 3, 201	tvrt. 4, 201	tvrt. 1, 201	tvrt. 2, 201	tvrt. 3, 201	tvrt. 4, 201	tvrt. 1, 201	tvrt. 2, 201	tvrt. 3, 201	tvrt. 4, 201	tvrt. 1, 201	tvrt. 2, 201	tvrt. 3, 201	tvrt. 4, 201	tvrt. 1, 201	tvrt. 2, 201	tvrt. 3, 201	tvrt. 4, 201	tvrt. 1, 201	tvrt. 2, 201	tvrt. 3, 201	tvrt. 4, 201	tvrt. 1, 201	tvrt. 2, 201	tvrt. 3, 201	tvrt. 4, 201	tvrt. 1, 201	tvrt. 2, 201	tvrt. 3, 201	tvrt. 4, 201	tvrt. 1, 201	tvrt. 2, 201	tvrt. 3, 201	tvrt. 4, 201	tvrt. 1, 201	tvrt. 2, 201	tvrt. 3, 201	tvrt. 4, 201	tvrt. 1, 201	tvrt. 2, 201	tvrt. 3, 201	tvrt. 4, 201	tvrt. 1, 201	tvrt. 2, 201	tvrt. 3, 201	tvrt. 4, 201	tvrt. 1, 201	tvrt. 2, 201	tvrt. 3, 201	tvrt. 4, 201	tvrt. 1, 201	tvrt. 2, 201	tvrt. 3, 201	tvrt. 4, 201	tvrt. 1, 201	tvrt. 2, 201	tvrt. 3, 201	tvrt. 4, 201	tvrt. 1, 201	tvrt. 2, 201	tvrt. 3, 201	tvrt. 4, 201	tvrt. 1, 201	tvrt. 2, 201	tvrt. 3, 201	tvrt. 4, 201	tvrt. 1, 201	tvrt. 2, 201	tvrt. 3, 201	tvrt. 4, 201	tvrt. 1, 201	tvrt. 2, 201	tvrt. 3, 201	tvrt. 4, 201	tvrt. 1, 201	tvrt. 2, 201	tvrt. 3, 201	tvrt. 4, 201	tvrt. 1, 201	tvrt. 2, 201	tvrt. 3, 201	tvrt. 4, 201	tvrt. 1, 201	tvrt. 2, 201	tvrt. 3, 201	tvrt. 4, 201	tvrt. 1, 201	tvrt. 2, 201	tvrt. 3, 201	tvrt. 4, 201	tvrt. 1, 201	tvrt. 2, 201	tvrt. 3, 201	tvrt. 4, 201	tvrt. 1, 201	tvrt. 2, 201	tvrt. 3, 201	tvrt. 4, 201	tvrt. 1, 201	tvrt. 2, 201	tvrt. 3, 201	tvrt. 4, 201	tvrt. 1, 201	tvrt. 2, 201	tvrt. 3, 201	tvrt. 4, 201	tvrt. 1, 201	tvrt. 2, 201	tvrt. 3, 201	tvrt. 4, 201	tvrt. 1, 201	tvrt. 2, 201	tvrt. 3, 201	tvrt. 4, 201	tvrt. 1, 201	tvrt. 2, 201	tvrt. 3, 201	tvrt. 4, 201	tvrt. 1, 201	tvrt. 2, 201	tvrt. 3, 201	tvrt. 4, 201	tvrt. 1, 201	tvrt. 2, 201	tvrt. 3, 201	tvrt. 4, 201	tvrt. 1, 201	tvrt. 2, 201	tvrt. 3, 201	tvrt. 4, 201	tvrt. 1, 201	tvrt. 2, 201	tvrt. 3, 201	tvrt. 4, 201	tvrt. 1, 201	tvrt. 2, 201	tvrt. 3, 201	tvrt. 4, 201	tvrt. 1, 201	tvrt. 2, 201	tvrt. 3, 201	tvrt. 4, 201	tvrt. 1, 201	tvrt. 2, 201	tvrt. 3, 201	tvrt. 4, 201	tvrt. 1, 201	tvrt. 2, 201	tvrt. 3, 201	tvrt. 4, 201	tvrt. 1, 201	tvrt. 2, 201	tvrt. 3, 201	tvrt. 4, 201	tvrt. 1, 201	tvrt. 2, 201	tvrt. 3, 201	tvrt. 4, 201	tvrt. 1, 201	tvrt. 2, 201	tvrt. 3, 201	tvrt. 4, 201	tvrt. 1, 201	tvrt. 2, 201	tvrt. 3, 201	tvrt. 4, 201	tvrt. 1, 201	tvrt. 2, 201	tvrt. 3, 201	tvrt. 4, 201	tvrt. 1, 201	tvrt. 2, 201	tvrt. 3, 201	tvrt. 4, 201	tvrt. 1, 201	tvrt. 2, 201	tvrt. 3, 201	tvrt. 4, 201	tvrt. 1, 201	tvrt. 2, 201	tvrt. 3, 201	tvrt. 4, 201	tvrt. 1, 201	tvrt. 2, 201	tvrt. 3, 201	tvrt. 4, 201	tvrt. 1, 201	tvrt. 2, 201	tvrt. 3, 201	tvrt. 4, 201	tvrt. 1, 201	tvrt. 2, 201	tvrt. 3, 201	tvrt. 4, 201	tvrt. 1, 201	tvrt. 2, 201	tvrt. 3, 201	tvrt. 4, 201	tvrt. 1, 201	tvrt. 2, 201	tvrt. 3, 201	tvrt. 4, 201	tvrt. 1, 201	tvrt. 2, 201	tvrt. 3, 201	tvrt. 4, 201	tvrt. 1, 201	tvrt. 2, 201	tvrt. 3, 201	tvrt. 4, 201	tvrt. 1, 201	tvrt. 2, 201	tvrt. 3, 201	tvrt. 4, 201	tvrt. 1, 201	tvrt. 2, 201	tvrt. 3, 201	tvrt. 4, 201	tvrt. 1, 201	tvrt. 2, 201	tvrt. 3, 201	tvrt. 4, 201	tvrt. 1, 201	tvrt. 2, 201	tvrt. 3, 201	tvrt. 4, 201	tvrt. 1, 201	tvrt. 2, 201	tvrt. 3, 201	tvrt. 4, 201	tvrt. 1, 201	tvrt. 2, 201	tvrt. 3, 201	tvrt. 4, 201	tvrt. 1, 201	tvrt. 2, 201	tvrt. 3, 201	tvrt. 4, 201	tvrt. 1, 201	tvrt. 2, 201	tvrt. 3, 201	tvrt. 4, 201	tvrt. 1, 201	tvrt. 2, 201	tvrt. 3, 201	tvrt. 4, 201	tvrt. 1, 201	tvrt. 2, 201	tvrt. 3, 201	tvrt. 4, 201	tvrt. 1, 201	tvrt. 2, 201	tvrt. 3, 201	tvrt. 4, 201	tvrt. 1, 201	tvrt. 2, 201	tvrt. 3, 201	tvrt. 4, 201	tvrt. 1, 201	tvrt. 2, 201	tvrt. 3, 201	tvrt. 4, 201	tvrt. 1, 201	tvrt. 2, 201	tvrt. 3, 201	tvrt. 4, 201	tvrt. 1, 201	tvrt. 2, 201	tvrt. 3, 201	tvrt. 4, 201	tvrt. 1, 201	tvrt. 2, 201	tvrt. 3, 201	tvrt. 4, 201	tvrt. 1, 201	tvrt. 2, 201	tvrt. 3, 201	tvrt. 4, 201	tvrt. 1, 201	tvrt. 2, 201	tvrt. 3, 201	tvrt. 4, 201	tvrt. 1, 201	tvrt. 2, 201	tvrt. 3, 201	tvrt. 4, 201	tvrt. 1, 201	tvrt. 2, 201	tvrt. 3, 201	tvrt. 4, 201	tvrt. 1, 201	tvrt. 2, 201	tvrt. 3, 201	tvrt. 4, 201	tvrt. 1, 201	tvrt. 2, 201	tvrt. 3, 201	tvrt. 4, 201	tvrt. 1, 201	tvrt. 2, 201	tvrt. 3, 201	tvrt. 4, 201	tvrt. 1, 201	tvrt. 2, 201	tvrt. 3, 201	tvrt. 4, 201	tvrt. 1, 201	tvrt. 2, 201	tvrt. 3, 201	tvrt. 4, 201	tvrt. 1, 201	tvrt. 2, 201	tvrt. 3, 201	tvrt. 4, 201	tvrt. 1, 201	tvrt. 2, 201	tvrt. 3, 201	tvrt. 4, 201	tvrt. 1, 201	tvrt. 2, 201	tvrt. 3, 201	tvrt. 4, 201	tvrt. 1, 201	tvrt. 2, 201	tvrt. 3, 201	tvrt. 4, 201	tvrt. 1, 201	tvrt. 2, 201	tvrt. 3, 201	tvrt. 4, 201	tvrt. 1, 201	tvrt. 2, 201	tvrt. 3, 201	tvrt. 4, 201	tvrt. 1, 201	tvrt. 2, 201	tvrt. 3, 201	tvrt. 4, 201	tvrt. 1, 201	tvrt. 2, 201	tvrt. 3, 201	tvrt. 4, 201	tvrt. 1, 201	tvrt. 2, 201	tvrt. 3, 201	tvrt. 4, 201	tvrt. 1, 201	tvrt. 2, 201	tvrt. 3, 201	tvrt. 4, 201	tvrt. 1, 201	tvrt. 2, 201	tvrt. 3, 201	tvrt. 4, 201	tvrt. 1, 201	tvrt. 2, 201	tvrt. 3, 201	tvrt. 4, 201	tvrt. 1, 201	tvrt. 2, 201	tvrt. 3, 201	tvrt. 4, 201	tvrt. 1, 201	tvrt. 2, 201	tvrt. 3, 201	tvrt. 4, 201	tvrt. 1, 201	tvrt. 2, 201	tvrt. 3, 201	tvrt. 4, 201	tvrt. 1, 201	tvrt. 2, 201	tvrt. 3, 201	tvrt. 4, 201	tvrt. 1, 201	tvrt. 2, 201	tvrt. 3, 201	tvrt. 4, 201	tvrt. 1, 201	tvrt. 2, 201	tvrt. 3, 201	tvrt. 4, 201	tvrt. 1, 201	tvrt. 2, 201	tvrt. 3, 201	tvrt. 4, 201	tvrt. 1, 201	tvrt. 2, 201	tvrt. 3, 201	tvrt. 4, 201	tvrt. 1, 201	tvrt. 2, 201	tvrt. 3, 201	tvrt. 4, 201	tvrt. 1, 201	tvrt. 2, 201	tvrt. 3, 201	tvrt. 4, 201	tvrt. 1, 201	tvrt. 2, 201	tvrt. 3, 201	tvrt. 4, 201	tvrt. 1, 201	tvrt. 2, 201	tvrt. 3, 201	tvrt. 4, 201	tvrt. 1, 201	tvrt. 2, 201	tvrt. 3, 201	tvrt. 4, 201	tvrt. 1, 201	tvrt. 2, 201	tvrt. 3, 201	tvrt. 4, 201	tvrt. 1, 201	tvrt. 2, 201	tvrt. 3, 201	tvrt. 4, 201	tvrt. 1, 201	tvrt. 2, 201	tvrt. 3, 201	tvrt. 4, 201	tvrt. 1, 201	tvrt. 2, 201	tvrt. 3, 201	tvrt. 4, 201	tvrt. 1, 201	tvrt. 2, 201	tvrt. 3, 201	tvrt. 4, 201	tvrt. 1, 201	tvrt. 2, 201	tvrt. 3, 201	tvrt. 4, 201	tvrt. 1, 201	tvrt. 2, 201	tvrt. 3, 201	tvrt. 4, 201	tvrt. 1, 201	tvrt. 2, 201	tvrt. 3, 201	tvrt. 4, 201	tvrt. 1, 201	tvrt. 2, 201	tvrt. 3, 201	tvrt. 4, 201	tvrt. 1, 201	tvrt. 2, 201	tvrt. 3, 201	tvrt. 4, 201	tvrt. 1, 201	tvrt. 2, 201	tvrt. 3, 201	tvrt. 4, 201	tvrt. 1, 201	tvrt. 2, 201	tvrt. 3, 201	tvrt. 4, 201	tvrt. 1, 201	tvrt. 2, 201	tvrt. 3, 201	tvrt. 4, 201	tvrt. 1, 201	tvrt. 2, 201	tvrt. 3, 201	tvrt. 4, 201	tvrt. 1, 201	tvrt. 2, 201	tvrt. 3, 201	tvrt. 4, 201	tvrt. 1, 201	tvrt. 2, 201	tvrt. 3, 201	tvrt. 4, 201	tvrt. 1, 201	tvrt. 2, 201	tvrt. 3, 201	tvrt. 4, 201	tvrt. 1, 201	tvrt. 2, 201	tvrt. 3, 201	tvrt. 4, 201	tvrt. 1, 201	tvrt. 2, 201	tvrt. 3, 201	tvrt. 4, 201	tvrt. 1, 201	tvrt. 2, 201

Modernizace trati Tábor – Sudoměřice u Tábora



## ***Modernizace trati Tábor – Sudoměřice u Tábora***

ID	Číslo PS, SO	Název úkolu	Doba trvání
604		E.3.1 Trakční vedení (60-*), E.3.5 Ukolejnění kovových konstrukcí (61-*)	896 dny
605	SO 61-60-01	Tábors - Čekanice, úpravy TV	402 dny
606		výstavba podpěr TV	310 dny
607		Úpravy TV kol.č.1 - 84,700-85,400	1 den
608		SP 61-7 kolej č. 1N	35 dny
609		SP 61-2, SP 61-5 kolej č. 2N	28 dny
610	SO 62-60-02	Čekanice, připojení transformátoru na TV	248 dny
611		kolej č. 1N	5 dny
612		kolej č. 2N	5 dny
613	SO 63-60-01	Čekanice - Chotoviny, úpravy TV	491 dny
614		výstavba podpěr TV	310 dny
615		SP 63-3b kolej č. 1N	30 dny
616		SP 63-3a kolej č. 2N	1 den
617		SP 63-5b kolej č. 2N	20 dny
618	SO 64-60-01	Chotoviny, úpravy TV	544 dny
619		výstavba podpěr TV	207 dny
620		SP 64-16 kolej č. 1N, 3N	26 dny
621		SP 64-12b kolej č. 2N	23 dny
622	SO 64-60-03	TT Chotoviny, připojení napájecího vedení na TV	90 dny
623	SO 64-60-04	TT Chotoviny, připojení zpětného vedení	90 dny
624	SO 64-60-05	Chotoviny, připojení transformátorů na TV	10 dny
625	SO 65-60-01	Chotoviny - Sudoměřice, úpravy TV	522 dny
626		výstavba podpěr TV	279 dny
627		SP 65-9 kolej č. 2N	24 dny
628		Kolej č.2N cca km 92,300-j jižní portál tunelu	14 dny
629		SP 65-13 kolej č. 2N	7 dny
630		SP 65-18 kolej č. 1N	33 dny
631	SO 65-60-02	Výklenky pro trakční stožáry	46 dny
632	SO 66-60-01	Sudoměřice, úpravy TV	331 dny
633		výstavba podpěr TV	294 dny
634		SP 66-6 kolej č. 2N	19 dny
635		SP 66-8 kolej č. 2N	3 dny
636		SP 66-9 kolej č. 1N	19 dny
637	SO 66-60-03	Sudoměřice, připojení transformátoru na TV	5 dny
638	SO 61-61-01	Tábors - Čekanice, ukolejnění vodivých konstrukcí	245 dny
639		kolej č. 1N	5 dny
640		kolej č. 2N	5 dny
641	SO 62-61-01	Čekanice, ukolejnění vodivých konstrukcí	248 dny
642		kolej č. 1N	5 dny
643		kolej č. 2N	4 dny
644	SO 63-61-01	Čekanice - Chotoviny, ukolejnění vodivých konstrukcí	99 dny
645		kolej č. 1N	10 dny
646		kolej č. 2N	10 dny
647	SO 64-61-01	Chotoviny, ukolejnění vodivých konstrukcí	47 dny
648		kolej č. 1N	6 dny
649		kolej č. 2N	6 dny
650	SO 65-61-01	Chotoviny - Sudoměřice, ukolejnění vodivých konstrukcí	57 dny
651		kolej č. 1N	10 dny
652		kolej č. 2N	10 dny
653	SO 66-61-01	Sudoměřice, ukolejnění vodivých konstrukcí	51 dny
654		kolej č. 1N	4 dny
655		kolej č. 2N	4 dny
656		E.3.4 Ohřev výměn (64), E.3.6 Rozvody vn, nn, osvětlení a dálkové ovládání odpojovačů (62, +2), E.3.8 Vnější	826 dny
657	SO 62-64-01	Čekanice, EOVS	47 dny
658		výhybkys č. 35, 501	47 dny
659	SO 64-64-01	Chotoviny, EOVS	477 dny
660		výhybkys č. 1, 2, 3, 4, 6, 8	82 dny
661		výhybkys č. 5, 7, 9, 10, 11, 12	100 dny
662	SO 66-64-01	Sudoměřice, EOVS	30 dny
663	SO 62-62-01	Čekanice, úprava rozvodu nn a osvětlení	280 dny
664	SO 62-62-02	Čekanice, DOUS	92 dny

***Modernizace trati Tábor – Sudoměřice u Tábora***

[illegible]